



MÉTHANISATION

VALORISEZ LES DÉCHETS DE VOS TERRITOIRES RURAUX

Le SIEGE 27 accompagne la filière méthanisation en injection au bénéfice du mix énergétique et du développement du biométhane dans le réseau de distribution. Il contribue financièrement aux études mandatées par les porteurs de projet auprès de GRDF.

LES TROIS AXES D'INTERVENTION

- Membre du Plan « Métha'Normandie » mis en œuvre par la Région et l'Ademe, et adhérent de Biomasse Normandie, le SIEGE 27 participe à la mise en œuvre de la stratégie régionale
- Il accompagne les collectivités et leurs groupements afin de faire émerger leurs projets, en participant notamment financièrement aux maillages et renforcements des réseaux
- Il soutient les porteurs de projets en leur donnant les conditions les plus favorables possibles en étroite partenariat avec GRDF et les intercommunalités

L'ACCOMPAGNEMENT DU SIEGE 27

DÉVELOPPEMENT	TRAVAUX EXPLOITATION
<p>Études d'injection</p> <p>Validation des plans de zonage réalisés par GRDF</p> <p>Rendus d'avis : Commission de Régulation de l'Énergie Comité Départemental des Énergies renouvelables</p>	<p>Convention SIEGE 27/GRDF</p> <p>Suivi des enregistrements de capacité auprès de GRDF</p>

EXEMPLE DE PROJET

INTERCOMMUNALITÉ BERNAY TERRES DE NORMANDIE

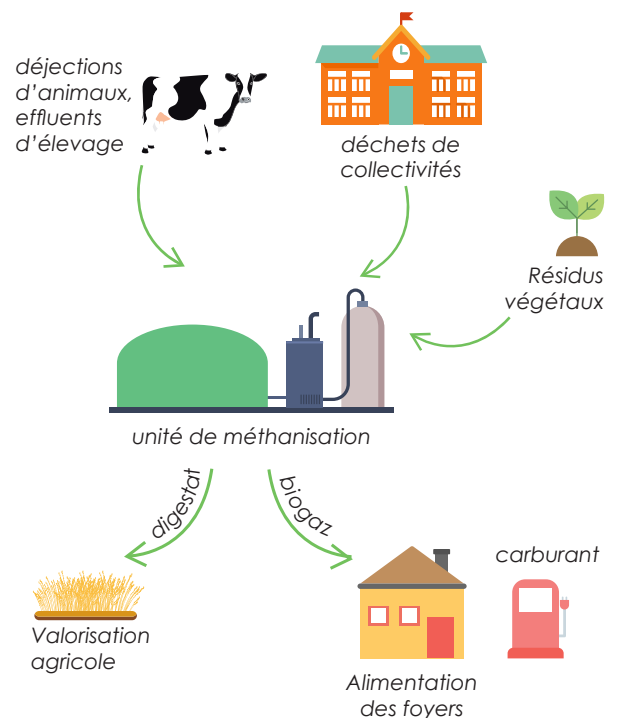
Les deux unités de méthanisation situées à Bernay et Grandcamp permettent à elles seules de couvrir environ 30% de la consommation de la ville de Bernay.



FINANCEMENT DU PROJET

ÉTUDES D'INJECTION	Fonds de concours SIEGE 27 de 50%.
DÉVELOPPEMENT À EXPLOITATION	Financement du renforcement des réseaux
	Au cas par cas, étude sur demande des porteurs de projet une prise de participation au sein des sociétés de projet.
	Prérequis : délibérations favorables de la commune et de l'EPCI-FP concernés.

PROCESSUS DE MÉTHANISATION



Un projet ? Adressez-vous au service transition énergétique :
te@siege27.fr | 02 32 39 92 81

SIEGE27.FR